

Neu: »DAS KRANZBACH«
ist jetzt auch online buchbar
unter www.daskranzbach.de

GUT SCHLAFEN

Preise und Angebote 2011/2012



ALLGEMEINES

Urlaub mit Kindern

»DAS KRANZBACH« ist ein Refugium der Ruhe und Erholung - mit Schwerpunkt auf Wellness und Entspannung. Wir verfügen daher über keine Kindereinrichtungen im Hotel und in der Badelandschaft. Kinder dürfen erst ab 3 Jahren in die Pools. Wir empfehlen die spezialisierten Familienhotels in Bayern, Österreich und Südtirol.

Stornobedingungen

Eine kostenfreie Stornierung Ihrer Buchung ist bis 4 Wochen vor Anreise möglich. Bei einer Absage in weniger als 4 Wochen vor Anreise können wir auf eine Ausfallsrechnung in Höhe von 70 % verzichten, wenn das Zimmer weitervermietet werden kann.

Wir empfehlen den Abschluss einer Reiserücktrittsversicherung von € 2,- pro Person und Nacht - direkt bei der Buchung möglich.

Übernachtung mit Frühstück

Sollten Sie sich bezüglich des Abendessens nicht festlegen wollen, bieten wir Ihnen gerne alle Zimmerkategorien auch auf Basis „Nächtigung mit Frühstück“ an und schreiben Ihnen € 20,- pro Person und Tag auf den Halbpensionspreis gut.

Dinner Cancelling -

eine Alternative zu unserer »Kranzbach«-Superior-Halbpension. Wenn Sie am Abend nicht mehr viel essen wollen, eignet sich unser „Dinner Cancelling“ bestens. Anstelle des Abendmenüs servieren wir mittags ein feines, leichtes 4-Gang-Menü. Abends servieren wir ein kleines saisonales Tellergericht in unseren Salons oder auch aufs Zimmer (im Bademantel bleiben und genießen). Wenn Sie diese Form der „Halbpension“ in Anspruch nehmen möchten, dann bitten wir Sie, dies bei der Reservierung bekannt zu geben.

Urlaub im Vorhinein testen - zum Kennenlernen!

Für alle die uns noch nicht kennen, bieten wir eine „Test-Übernachtung zum Sonderpreis“ auf Anfrage an. Damit Sie wissen, wie Ihr nächster Urlaub in Realität aussehen kann! Kann nur einmal pro Gast gebucht werden.

Nähere Informationen jederzeit unter www.daskranzbach.de oder per Telefon unter +49 (0)8823 - 92 8000 auch am Wochenende.

Angaben für Ihr Navigationssystem

82493 Klais eingeben - Elmayer Weg - und der privaten Mautstraße bis zum »KRANZBACH« folgen.

BUCHUNGSHINWEISE

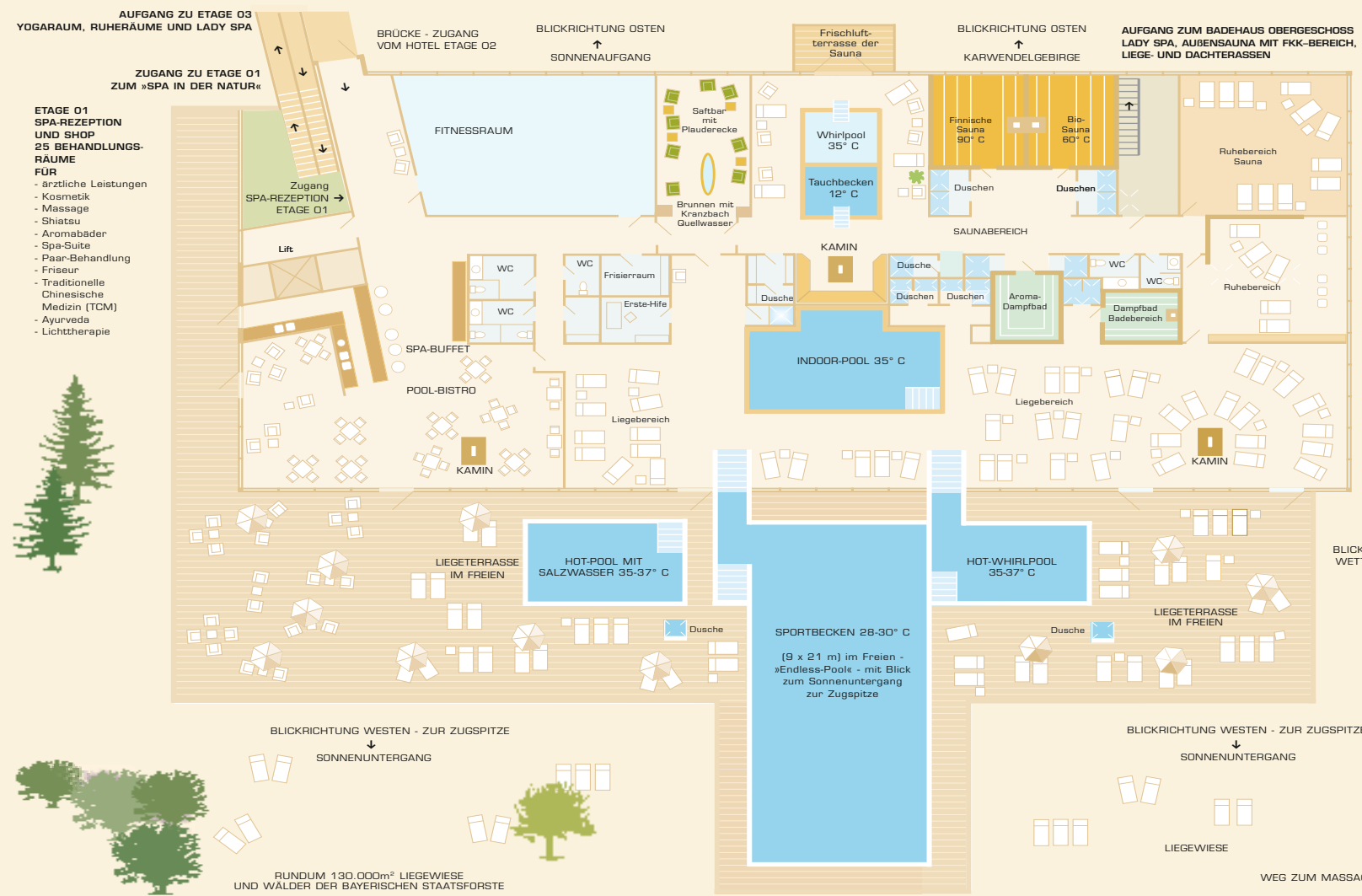
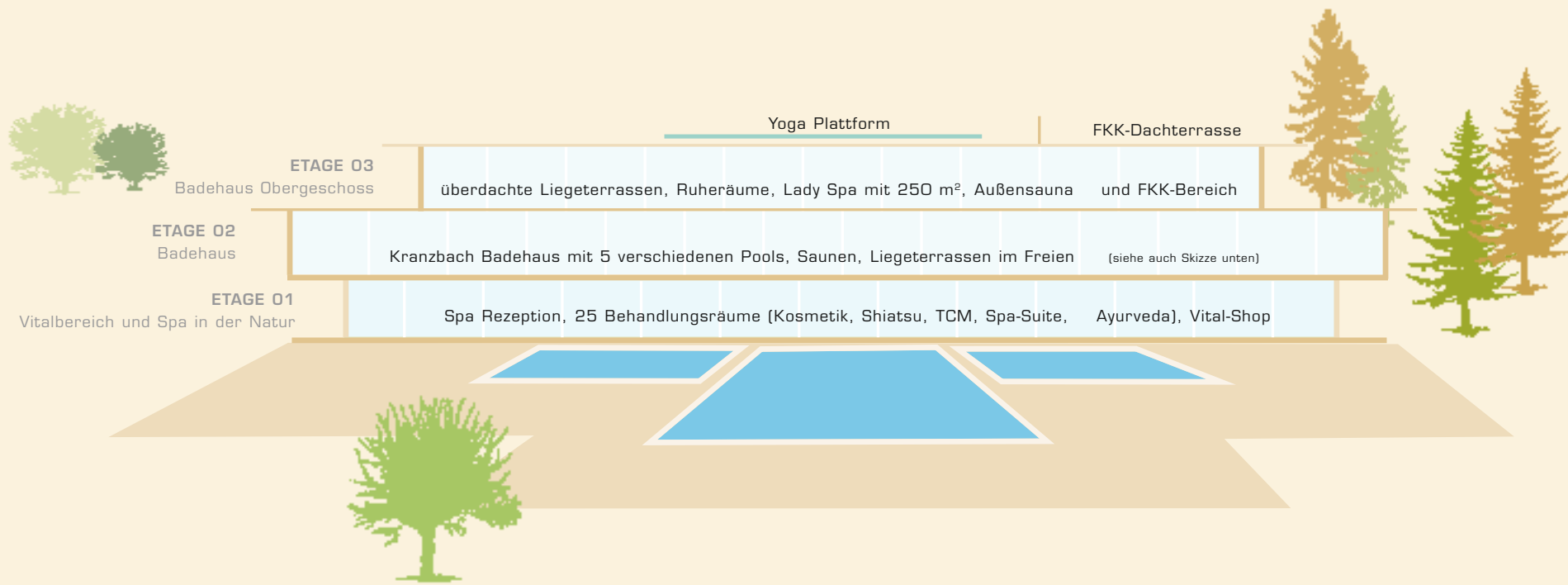
- ★ Kurtaxe der Gemeinde Krün (€ 0,35 - 0,60 pro Person/Tag je nach Saison).
- ★ Zimmerbezug am Anreisetag ab 15:00 Uhr. Mit dem Zimmerbezug ist der Eintritt in die Bade- und Saunalandschaft möglich.
- ★ Zimmerfreigabe am Abreisetag bitte bis 11:00 Uhr.
- ★ Hunde € 15,- pro Tag ohne Futter. Bitte bei Buchung bekannt geben. Hunde sind in der Hotelhalle und im Vital- und Restaurantbereich nicht erlaubt.
- ★ Bitte fixieren Sie Ihre Reservierung durch eine schriftliche Bestätigung; per Fax, Email oder Brief.
- ★ »DAS KRANZBACH« ist ein Nichtraucherhotel. Freiluft-Raucherzonen sind vorhanden.
- ★ Mindestaufenthaltsdauer 2 Nächte. Einzelnächtigung kurzfristig auf Anfrage möglich.

»DAS KRANZBACH« ^{★★★★ SUPERIOR} Hotel & Wellness-Refugium

D-82493 Kranzbach / Klais · Telefon: +49 (0)8823 - 92 8000 · Fax: +49 (0)8823 - 92 800-900
info@daskranzbach.de · www.daskranzbach.de

»DAS KRANZBACH« 
Hotel & Wellness-Refugium ^{★★★★ Superior}

www.daskranzbach.de



»KRANZBACH« live erleben!
Webcam 360° für den Rundumblick
jetzt auf unserer Internetseite
www.daskranzbach.de

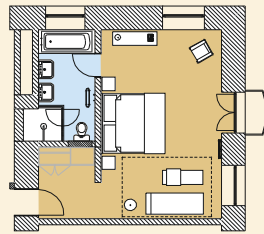
UNSERE ZIMMERTYPEN IM »MARY PORTMAN HOUSE«
ODER IM »GARTENFLÜGEL«



»Mary Portman House«

Doppelzimmer, ca. 25-40 m²

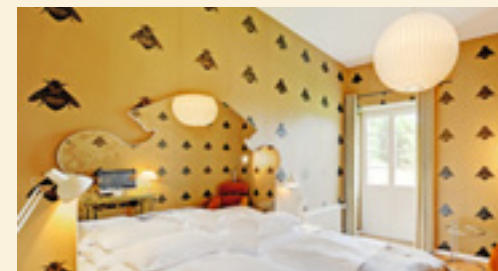
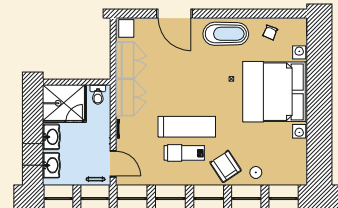
Sie schlafen in einem „mutig“ renovierten englischen Country House – von jedem Plüsch befreit. Zum Beispiel mit Chaise longue von Poltrona Frau.



»Mary Portman House«

Junior-Suite, ca. 45-65 m²

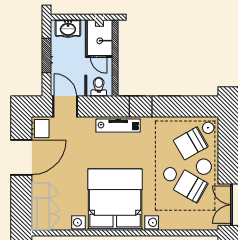
Mit Witz und neuen Designermöbeln eingerichtet. Exklusive große Bäder, zum Teil freistehende Badewanne.



»Mary Portman House«

Einzelzimmer, ca. 24 m²

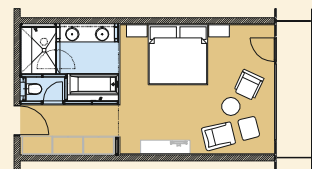
Das Haus wurde 1915 erbaut – von einer englischen Adligen und 2 englischen Architekten – im Stil der „Arts & Craft“-Bewegung. Individuelle Einrichtung mit besonderem Design und Hummeltapeten.



»Gartenflügel«

Doppelzimmer, ca. 42 m²

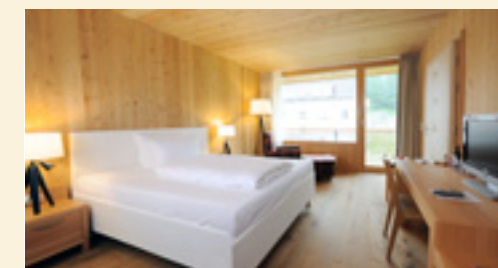
Lärchenholz aus der Umgebung, mit großzügigem offenem Badezimmer, große Panorama-Fensterfronten zur Natur. Balkon oder Terrasse nach Süden – mit einer Ruhe, die Sie andernorts nicht finden können.



»Gartenflügel«

Panorama-Doppelzimmer, ca. 45 m²

Wunderbarer Panorama-Bergblick und großzügige Terrasse, Holzfußboden, exklusives Badezimmer mit verglaster Fensterfront.



»Gartenflügel«

Einzelzimmer, ca. 25 m²

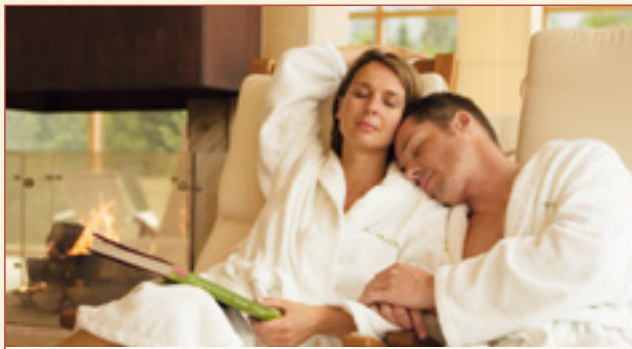
Mit Blick zum Kräutergarten und auf das »Mary Portman House«, Badezimmer mit Dusche, Grand Lit und Holzfußboden.



DIE »KRANZBACH«-PREISE 2011/2012

Preise in € pro Person und Tag	Urlaubszeiten 2011	Herbst 2011	Advent 2011	Weihnachten/Silvester 2011/2012	Winter 2012
- inklusive »KRANZBACH«-Superior-Halbpension - inklusive Benutzung der Bade-, Sauna- und Fitnessanlage - sowie tägliches Aktiv- und Entspannungsprogramm - inklusive MwSt.	29.7. – 11.9.11 28.10. – 6.11.11	11.9. – 28.10.11 6.11. – 27.11.11	27.11. – 23.12.11	23.12.11– 8.1.12	8.1. – 17.2.12
Junior-Zimmer im Mary Portman House ca. 25 m² bei Doppelbelegung - ab 7 Nächte Aufenthalt - an Wochenenden (Freitag bis Sonntag) - von Sonntag bis Freitag	148 178 158	136 166 146	129 159 139	200	144 174 154
Doppelzimmer im Mary Portman House ca. 25 - 40 m² - ab 7 Nächte Aufenthalt - an Wochenenden (Freitag bis Sonntag) - von Sonntag bis Freitag	158 188 168	146 176 156	139 169 149	210	154 184 164
Doppelzimmer im Gartenflügel Ost u. West ca. 42 m² - ab 7 Nächte Aufenthalt - an Wochenenden (Freitag bis Sonntag) - von Sonntag bis Freitag	168 198 178	156 186 166	149 179 159	220	164 194 174
Panorama-Doppelzimmer im Gartenflügel Ost ca. 45 m² - ab 7 Nächte Aufenthalt - an Wochenenden (Freitag bis Sonntag) - von Sonntag bis Freitag	188 218 198	176 206 186	169 199 179	240	184 214 194
Einzelzimmer im Mary Portman House ca. 24 m² - ab 7 Nächte Aufenthalt - an Wochenenden (Freitag bis Sonntag) - von Sonntag bis Freitag	178 208 188	166 196 176	159 189 169	230	174 204 184
Einzelzimmer im Gartenflügel ca. 25 m² - ab 7 Nächte Aufenthalt - an Wochenenden (Freitag bis Sonntag) - von Sonntag bis Freitag	188 218 198	176 206 186	169 199 179	240	184 214 194
Junior-Suite im Mary Portman House ca. 45 - 65 m² - ab 7 Nächte Aufenthalt - an Wochenenden (Freitag bis Sonntag) - von Sonntag bis Freitag	188 218 198	176 206 186	169 199 179	240	184 214 194
Suite im Gartenflügel ca. 80 m² - ab 7 Nächte Aufenthalt - an Wochenenden (Freitag bis Sonntag) - von Sonntag bis Freitag	198 228 208	186 216 196	179 209 189	250	194 224 204
Arrangements					
»KRANZBACH«-Kuscheltage 2 Übernachtungen Doppelzimmer »Mary Portman House« Doppelzimmer »Gartenflügel« Anreise Sonntag bis Mittwoch	436 456	412 432	398 418	Weihnachtstage von 23.12. bis 28.12.2011 5 Nächte ab € 1.050,- p.P. im DZ »Mary Portman House« inkl. besonderem Weihnachtsprogramm	428 448
»KRANZBACH«-Freundinnen-Tage 3 Übernachtungen Doppelzimmer »Mary Portman House« Doppelzimmer »Gartenflügel« Anreise täglich	624 654	588 618	567 597	Silvestertage von 28.12.11 bis 02.01.12 5 Nächte ab € 1.150,- p.P. im DZ »Mary Portman House« inkl. Silvester-Gala und Rahmenprogramm	612 642
»KRANZBACH«-Wellness-Kurzwoche 5 Übernachtungen von Sonntag bis Freitag Doppelzimmer »Mary Portman House« Doppelzimmer »Gartenflügel« Anreise Sonntag	835 885	775 825	740 790	Neujahrstage 02.01. bis 05.01. und 05.01. bis 08.01.2012 3 Nächte ab € 630,- p.P. im DZ »Mary Portman House«	815 865
»KRANZBACH«-Meditations- & Yoga-Tage 5 Übernachtungen von Sonntag bis Freitag Doppelzimmer »Mary Portman House« Doppelzimmer »Gartenflügel« Anreise Sonntag	875 925	815 865	780 830	Kürzere Aufenthalte über Weihnachten & Silvester auf Anfrage und je nach Verfügbarkeit. Aufpreis für Silvestergala € 100,- pro Person	855 905

Für die Einzelnutzung eines Doppelzimmers berechnen wir einen Aufschlag von € 30,- pro Nacht.



KRANZBACH-KUSCHELTAGE

Für Zwei, die sich mögen. Romantische Spaziergänge in der Natur und gemeinsame Stunden vor knisterndem Kaminfeuer. Eine Auszeit für´s Glück.

2 Übernachtungen inklusive Superior-Halbpension* und **inklusive**

* Genuss für Zwei in unserer privaten Spa-Suite mit Ganzkörper-Peeling, Teilmassage und Aromaölbad, frischem Obst, 1 Flasche Champagner und Kerzenschein (ca. 2,5 Std.)

ab € 398,- pro Person im Doppelzimmer
»Mary Portman House«

ab € 418,- pro Person im Doppelzimmer
»Gartenflügel«

Anreise von Sonntag bis Mittwoch möglich



KRANZBACH-FREUNDINNEN-TAGE

Ungestört plaudern, lachen, Erinnerungen auffrischen. Im separaten Lady Spa unter sich sein. In aller Ruhe die Freundschaft pflegen und zusammen Aktivitäten genießen.

3 Übernachtungen inklusive Superior-Halbpension* und **inklusive**

* 1 klassische Gesichtsbildung (ca. 50 min)
* 1 Maniküre & Pediküre ohne Lack (ca. 80 min)

ab € 567,- pro Person im Doppelzimmer
»Mary Portman House«

ab € 597,- pro Person im Doppelzimmer
»Gartenflügel«

Anreise täglich



MARY PORTMAN HOUSE

Schön, begabt und eigenwillig war die junge englische Adelige, die vor nahezu 100 Jahren am Fuß der Zugspitze ihre Pläne in die Tat umsetzte und das einzige „englische Schloss“ in den Alpen erbauen ließ.

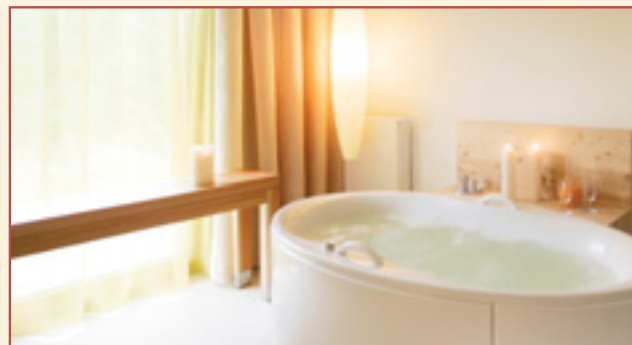
Genießen Sie spannende Eindrücke, überraschende Blicke, exklusives Material, besondere Räume und genug Platz für inspirierende Gespräche am offenen Kaminfeuer.



GARTENFLÜGEL UND BADEHAUS

Harmonisch an den Altbau des Mary Portman Houses angeschmiegt liegt der neue Gartenflügel mit Badehaus. Wärme natürliche Materialien, Holztäfelung und herrliche Aussichten in die wundervolle Alpenlandschaft. Im Spa in der Natur finden Sie auf 3.500 m² Raum zum Dösen, Lesen, Sonnen, Plaudern. Abschalten auf weitläufigen Liegeterrassen im Freien oder in großzügigen Ruheräumen.

Weitere Arrangements und top aktuelle Angebote auf unserer Homepage www.daskranzbach.de



KRANZBACH-WELLNESS-KURZWOCHE

Für alle, die sich die Ferientage unter der Woche (von Sonntag bis Freitag) einteilen können. Mehr Ruhe und ein vorteilhafter Preis.

5 Übernachtungen inklusive Superior-Halbpension* und **inklusive**

* 1 Aromaölbad (25 min) – mit pflegenden Ölen
* 1 Entspannungsmassage (25 min) – lockert & belebt
* Täglich Aktiv- und Entspannungsprogramm wie z.B. Nordic Walking, Yoga, Meditation, Qi Gong, Wasser-Aerobic, etc. laut Aktivprogramm

ab € 740,- pro Person im Doppelzimmer
»Mary Portman House«

ab € 790,- pro Person im Doppelzimmer
»Gartenflügel«

Aufenthalt von Sonntag bis Freitag



KRANZBACH-MEDITATIONS- & YOGA-TAGE IN DER NATUR

In der Natur auftanken. Loslassen, zu sich selbst finden und Ruhe genießen. Kraft und Ausdauer für den Alltag danach gewinnen.

5 Übernachtungen inklusive Superior-Halbpension* und **inklusive**

* 1 Einführungsstunde in das Thema Yoga & Meditation (montags)
* 5 Gruppenstunden in Yoga, Meditation oder Entspannungstechnik (von Montag bis Freitag)

ab € 780,- pro Person im Doppelzimmer
»Mary Portman House«

ab € 830,- pro Person im Doppelzimmer
»Gartenflügel«

Aufenthalt von Sonntag bis Freitag

Die »KRANZBACH«-
Superior-Halbpension* inkludiert:

- * Genießer-Frühstücksbuffet mit frischen Obstsäften, duftendem Brot, hausgemachten Marmeladen, Bienenhonig aus der Wabe, Bio-Joghurts, etc.
- * Mittags – Suppe und ein kleines Salatbuffet, dazu Bauernbrot
- * Am Nachmittag – ofenfrische Kuchen und Strudel à discrétion...
- * Am Abend – 5-gängige Gourmet-Wahlmenüs – frisch, leicht, mit zusätzlichem Salat- und Käsebuffet. Sie wählen nach Wunsch à la carte aus. Ein Tisch ist für Sie reserviert.
- * Naturreines und unbehandeltes Trinkwasser aus der eigenen »Kranzbach«-Quelle

Weitere »KRANZBACH«-
Verwöhn-Leistungen inklusive:

- * Badekorb mit kuscheligem Bademantel und Badeutensilien für die Dauer des Aufenthaltes
- * Benutzung der Sauna- und Badelandschaft und der Fitnessanlage
- * Teilnahme am täglich abwechslungsreichen Aktiv- und Entspannungsprogramm mit Yoga, Meditation, Pilates, Qi Gong, Nordic Walking, geführten Wanderungen und vielem mehr...
- * Leihfahräder, Leihstöcke für Nordic Walking, Leih-Schneeschuhe und Langlaufski (begrenzte Anzahl)
- * 130.000 m² geschützte Bergwiese (mit großen Frischluft-Terrassen und vielen Liegestühlen mit Decken)
- * Gedeckte Parkmöglichkeit für alle Autos